

DIASYS 3 Plus



LA MAPA HYBRIDE LA PLUS AVANCÉE POUR UNE PRÉCISION SUPÉRIEURE EN TOUTES CIRCONSTANCES

TECHNOLOGIE MULTISENSOR
(3 capteurs: Microphone,
Accéléromètre et Baromètre)
permettant:

- Mesure Mixte :
Auscultatoire & Oscillométrique
- Evaluation de l'activité (accéléromètre)
- Evaluation renforcée de l'hypotension
Orthostatique (accéléromètre+baromètre)
- Détection des irrégularités du rythme
cardiaque



Capteur ECG sans fil offrant des
**FONCTIONNALITÉS
SUPPLÉMENTAIRES UNIQUES**

- Compliance Artérielle 24h (Qkd)
- Mesure de la Pression Artérielle
Centrale
- Position en temps réel du Patient
- Détection des épisodes de Fibrillation
Auriculaire


NOVACOR

UNE SYNERGIE UNIQUE ENTRE TECHNOLOGIE AUSCULTATOIRE ET OSCILLOMÉTRIQUE



NOVA Precision

La seule véritable MAPA Mixte.
Algorithme Auscultatoire et Oscillométrique pour une fiabilité et une précision sans précédent.

Novacor est le pionnier de cette technologie hybride permettant de bénéficier à la fois des avantages du mode Auscultatoire (référence) et du mode Oscillométrique (simplicité).

NOVA Comfort

Disposant d'un brassard conique particulièrement ergonomique, le Diasys 3 bénéficie de plusieurs innovations en matière de confort :

- Pression Dynamique Maximale du brassard calculée automatiquement pendant l'inflation.
- Déflation rapide et parfaitement régulière.
- "Mode nuit" unique destiné à améliorer le silence et le confort pendant le sommeil.



COMPACT, LÉGER ET CONFORTABLE

Mesure Ambulatoire de la Pression Artérielle Professionnelle

Précis - Fiable - Robuste

Double validation
protocole AAMI/ISO
+ protocole ESH

Double Capteur de Pression
pour un résultat toujours fiable

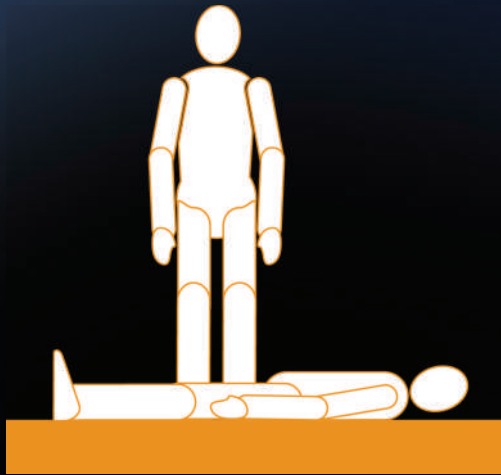
2 ans de garantie*

Boîtier robuste (IP22)

Connexions fiabilisées

* sous réserve de s'enregistrer lors de son acquisition.

FONCTIONNALITÉS CLINIQUES ENCORE PLUS PRÉCISES GRÂCE A DEUX CAPTEURS EMBARQUÉS : ACCÉLÉROMÈTRE + BAROMÈTRE



“...l'idée reçue selon laquelle la pression sanguine en position assise et allongée peut être considérée similaire est fautive”*

	Différence moyenne entre assis & allongé
Systolique	9.5 mmHg
Diastolique	4.8 mmHg

*Both body and arm position significantly influence blood pressure measurement
Journal of Human Hypertension (2003)

“L'Hypotension Orthostatique est diagnostiquée sur la base d'un problème orthostatique et implique une réduction constante de la pression sanguine systolique/diastolique d'au moins 20/10mm Hg lorsqu'on se lève. Sa prévalence dépend de l'âge et varie de 5% chez les patients âgés de moins de 50 ans à 30% chez ceux âgés de plus de 70 ans.”*

*Orthostatic Hypotension Epidemiology, Prognosis, and Treatment
J Am Coll Cardiol. (2015)

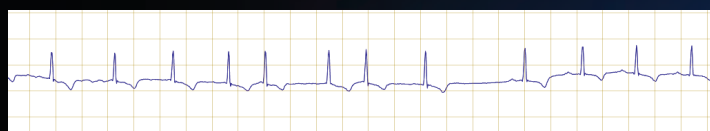


Le Diasys 3 Plus analyse automatiquement les longueurs d'onde oscillométrique pour détecter les irrégularités et peut faire la différence entre un rythme régulier et irrégulier pour identifier les patients nécessitant un examen approfondi.

La fibrillation auriculaire est la cause la plus commune d'un rythme cardiaque irrégulier. L'ajout de l'ECG sans fil améliore encore cette fonctionnalité.



Rythme cardiaque régulier



Rythme cardiaque irrégulier

FONCTIONNALITÉS OPTIONNELLES UNIQUES SUR LA BASE D'UN PATCH STERNAL SANS FIL ✳ EMBARQUANT 2 CAPTEURS SUPPLÉMENTAIRES: ECG + ACCÉLÉROMÈTRE PERMETTANT 3 TYPES D'ÉVALUATIONS SUPPLÉMENTAIRES

Évaluation du risque cardiaque : QKd

Dans une cohorte de 412 patients, il a été montré que le QKd est directement corrélé au risque cardiovasculaire. C'est la seule méthode Cliniquement Validée et reproductible de mesure ambulatoire de la Rigidité ou de la Compliance Artérielle.

'Indépendamment de la pression sanguine ambulatoire la mesure de l'intervalle QKD a montré qu'une augmentation de la rigidité artérielle était un marqueur de risque cardio vasculaire.'*

*Arterial stiffness evaluated by measurement of the QKD interval is an independent predictor of cardiovascular events.
Am J Hypertension (2005)



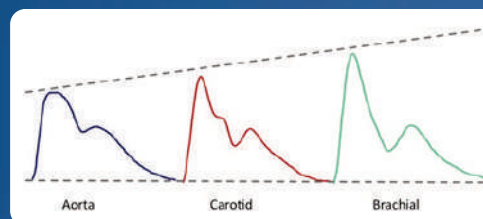
La mesure de la PS centrale

Validation Clinique par une étude invasive sur 145 patients.

La mesure de la pression sanguine centrale est une question d'une importance croissante, elle peut expliquer pourquoi différentes stratégies antihypertension, qui permettent des améliorations similaires dans la pression sanguine brachiale, semblent mener à des réductions de risques cardiovasculaires différentes.

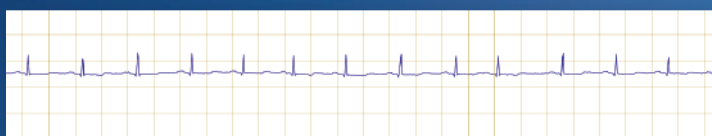
Notre nouvelle méthode non-invasive pour la mesure automatique de la Pression Sanguine Centrale est basée à la fois sur une pression brachiale très précise et un intervalle QKD associé.

Determination of central blood pressure by a noninvasive method BP and QKD interval). - *J. Hypertension (2012)*

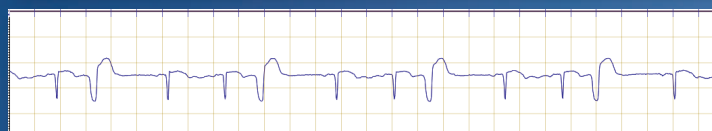


Détection Fibrillation Auriculaire

Le Diasys 3 Plus analyse automatiquement les données de l'intervalle RR fournies par le capteur ECG sans fil pour détecter les épisodes de Fibrillation Auriculaire.



Rythme cardiaque régulier



Rythme cardiaque irrégulier

Plus

Patch Optionnel sans-fil pour la MAPA Ultime



Petit, Léger et sans fil
Le Patch optionnel se pose
au niveau du sternum et
comporte un capteur ECG
et un accéléromètre
permettant :

- La corrélation ECG pour une amélioration de la vitesse et de la précision de la mesure de pression
- Le calcul du QKD, seule mesure ambulatoire validée de la rigidité artérielle
- La détection de la FA
- La détermination de la Pression Sanguine Centrale
- L'évaluation encore plus précise des changements de position et d'activité du patient en corrélation avec l'accéléromètre et le baromètre embarqués dans l'enregistreur

Compatible avec la
suite logicielle Novacor

HOLTERSOFIT

ULTIMA

Diasys 3 Plus

SPÉCIFICATIONS	Taille	85x85x25mm
	Poids	167g
	Poids (batteries incl.)	195g
	Catégorie IP	IP22
	Mode	Auscultatoire + Oscillométrique
	Capteur de position	Accéléromètre Multi-Axe Embarqué
	Connexion au brassard	Connexion et déconnexion instantanée
	Connectique PC	USB Type-C
	Fonctionnalité FA	Screening

Accessoires inclus:

Etui et ceinture ou fixation pour ceinture, plusieurs tailles de brassard, batteries normales ou rechargeables.
Cable d'interface USB standard (Type-C)

Distribué par



NOVACOR est une société certifiée ISO 9001 et ISO 13485.



4, passage Saint Antoine - 92500 Rueil Malmaison - France
Tél. +33 (0)1 41 39 01 61 - Fax +33 (0)1 41 39 01 99
www.novacor.com

