

S-SCORT VX-2

SSCOR, INC.



VX-2 2310V

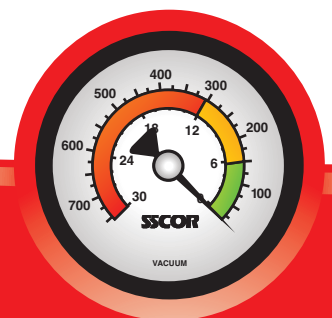


Lade-/ Haltebügel entsprechend DIN EN1789 mit einer Tragkapazität von 10G und Speisung über das Bordnetz.

S-SCORT® VX-2® ist eine tragbare akkubasierte Hochleistungs-Absaugereinheit, die im Aktionsbereich eines Krankenwagens angebracht und für das Absaugen an Bord eingesetzt werden kann. Über den optionalen Lade-/Haltebügel ist die VX-2 permanent mit dem Bordnetz verbunden. Durch die Verstellbarkeit von Regler und Messuhr, externe Kontrollanzeigen und Stromversorgung über das Bordnetz ist die VX-2 optimal für das Absaugen an Bord geeignet. Sollte ein Absaugen am Unfallort erforderlich sein, kann die VX-2 einfach

vom Haltebügel entfernt und als tragbare, batteriegespeiste Absaugpumpe verwendet werden. Zum Zubehör der VX-2 gehört ein Batteriepflegesystem, das die optimale Aufladung der Batterie sicherstellt, Tiefentladung verhindert und den Batterieladezustand anzeigt. SSCOR bietet auch den EVX™ an. Der EVX wird mit einer "stromverbundenen" Leuchte sowie verstellbarem Regler und Messuhr geliefert. Optional ist er mit einem Lade-/Haltebügel erhältlich.

Absaugen an Bord mit einem Gerät, das nicht an das Fahrzeug gebunden ist!



OPTIONEN

Verschiedene Konfigurationen für unterschiedliche Bedürfnisse



	2310BV VX-2*	2310V VX-2	2309BV EVX*	2309 EVX
Abmessungen	17" L x 9" H x 5.25" T 43,2cm L x 22,9cm H x 13,3cm T			
Gewicht	8,6 lbs. oder 3,9 kg			
Membranpumpe	12V Gleichstrom ölfreies Diaphragma. Luftstrom >=30LPM			
Regler	Regler und Messuhr verstellbar			
Behälter	Bemis Behälter Behälter-Optionen finden Sie unter http://www.sscor.com/pages04/canisters.htm			
Betriebsdauer (volle Aufladung)	45 Minuten (+/- 10%)			
Anzeige Batterie-ladezustand	3 LED-Anzeigen, 5 Stufen, Anzeigesystem Batterie-ladezustand		Nein	
Aufladen	Konstante Aufladung vom Bordnetz über Lade-/Haltebügel oder optional Wandler Wechselstrom/ Gleichstrom Teil Nr. 80521-100 für landbasiertes Wechselstrom/Gleichstrom-Laden	Konstante Aufladung vom Bordnetz über Gleichstromkabel (wird mitgeliefert) oder Wandler Wechselstrom/Gleichstrom Teil Nr. 80521-100 für landbasiertes Wechselstrom/ Gleichstrom-Laden	Konstante Aufladung vom Bordnetz über Lade-/Haltebügel oder optional Wandler Wechselstrom/ Gleichstrom Teil Nr. 80533 für landbasiertes Wechselstrom/ Gleichstrom-Laden	Konstante Aufladung vom Bordnetz über Gleichstromkabel (wird mitgeliefert) oder Wechselstrom-Ladegerät Teil Nr. 80533 für landbasiertes Wechselstrom/ Gleichstrom-Laden
Lade-/Haltebügel	Teil Nr. 8310	Nein	Teil Nr. 8310	Nein
Gleichstromkabel	Optional	Teil Nr. 80665	Optional	Teil Nr. 80665
230 Ausrüstung für internationale Verwendung	Optional Wechselstrom-Ladegerät Teil Nr. 80529	Gleichstromkabel Teil Nr. 80965, Wandler Wechselstrom/Gleichstrom Teil Nr. 80522-100	Optional Wechselstrom-Ladegerät Teil Nr. 80529	Gleichstromkabel Teil Nr. 80965, Wechselstromladegerät, Teil Nr. 80529
Im Lieferumfang enthaltenes Zubehör	Absaugereinheit, Lade-/Haltebügel, 1200cc Bemis® Behälter, Patientenschlauch und HI-D® Absaugspitze	Absaugereinheit, Gleichstromkabel, Wechselstrom-Ladegerät, 1200cc Bemis Behälter, Patientenschlauch und HI-D® Absaugspitze	Absaugereinheit, Lade-/Haltebügel, 1200cc Bemis Behälter, Patientenschlauch und HI-D® Absaugspitze	Absaugereinheit, Gleichstromkabel, Wechselstrom-Ladegerät, 1200cc Bemis Behälter, Patientenschlauch and HI-D® Absaugspitze

Eine Zubehörliste mit Abbildungen finden Sie unter www.sscor.com, oder rufen Sie uns an!



EVX 2309BV*

* Abbildung mit Lade-/Haltebügel